

ЛИПИДНАЯ КЛИНИКА



СОВРЕМЕННАЯ ДИАГНОСТИКА СЕРДЕЧНО – СОСУДИСТОЙ СИСТЕМЫ

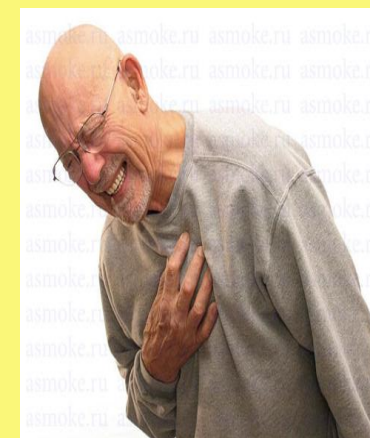
НА КУРОРТЕ УСТЬ – КАЧКА

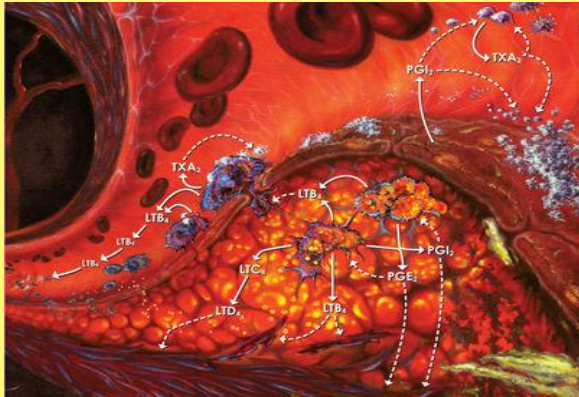


Атеросклероз — это хроническое воспалительное заболевание артерий большого и среднего калибра с образованием бляшек, имеющее прогрессирующее течение. Инфаркт миокарда является завершающей стадией атеросклеротического процесса в кровеносных сосудах, питающих сердечную мышцу и называемых коронарными.

Проявления атеросклероза:

- приступы стенокардии (боль за грудиной)
- нарушение мозгового кровообращения (головокружение, снижение памяти, и др.)
- перемежающаяся хромота (боли в икроножных мышцах при ходьбе)
- инфаркт миокарда
- инсульт
- гангрена ноги и последующая ампутация.





Ведущие факторы риска осложнений атеросклероза:

- увеличение концентрации общего холестерина в крови
 - артериальная гипертония
 - сахарный диабет
 - курение
 - ожирение
 - наследственность
 - хроническое системное воспаление.
- Разумное сочетание современных высокоэффективных медикаментозных средств и немедикаментозных методов лечения существенно **снижает риск** развития тяжелых клинических проявлений атеросклероза, в первую очередь, инфаркта миокарда и инсульта.

Показания к обследованию:

- Стенокардия
- Перенесенный инфаркт миокарда
- Гипертоническая болезнь
- Атеросклероз сонных артерий
- Перенесенный инсульт
- Атеросклероз артерий нижних конечностей
- перемежающаяся хромота
- Профилактика повторного инфаркта миокарда, инсульта, преходящих нарушений мозгового кровообращения
- Установление индивидуального сердечно-сосудистого риска и прогноза заболевания
- Подбор индивидуальной программы лечения сердечно-сосудистого заболевания.

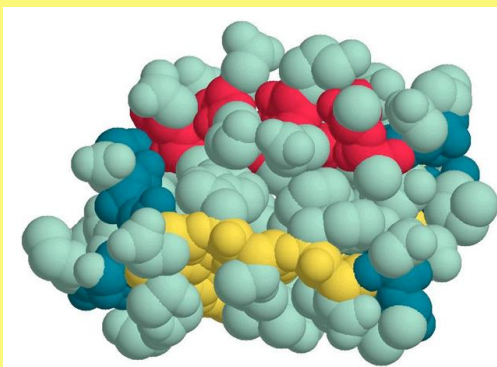
Программа обследования сердечно-сосудистой системы включает:

- Консультация кардиологом
- Исследование липидного спектра крови
- Оценка маркеров системного воспаления (белков острой фазы – С-реактивного белка; белка связывающего жирные кислоты) и иммунного статуса (интерлейкин-6, интерлейкин-8, интерферона-гамма, фактора некроза опухоли-альфа)
- Диагностика проатерогенных белков (липопротеин (a)), маркеров тромбоза (VII фактор свертывания крови, фактора Виллебранда) и сердечной недостаточности (Nt-proBNP)
- Дуплексное исследование сосудов шеи, головного мозга и артерий нижних конечностей
- Суточное мониторирование электрокардиограммы и артериального давления
- Другие методы оценки состояния сердечно-сосудистой системы, работоспособности и прогноза.
- Консультация д.м.н. профессора Мишланова В.Ю.



Диагностика проводится по европейским стандартам, на современном оборудовании, с использованием реактивов фирм-производителей Bender Medsystems и BCM Diagnostics.

Как избежать развития атеросклероза



- Регулярно и постоянно заниматься физическими упражнениями
- Придерживаться принципов здорового питания, которое должно быть сбалансированным и разнообразным, употреблять минимальное количество животных жиров (жирное мясо, масло, жирные сыры и др.)
- Исключить курение
- Избегать, по возможности, стрессовых ситуаций
- Как можно раньше обращаться за медицинской помощью
- Строго следовать советам специалиста

Воспользуйтесь возможностью комплексного обследования Вашей сердечно-сосудистой системы без очередей и в короткие сроки!

Адрес:

614524 Пермский край Пермский район ЗАО «Курорт Усть-Качка»

санаторий Уральский, каб. 401

тел. +7 (342) 2952098

